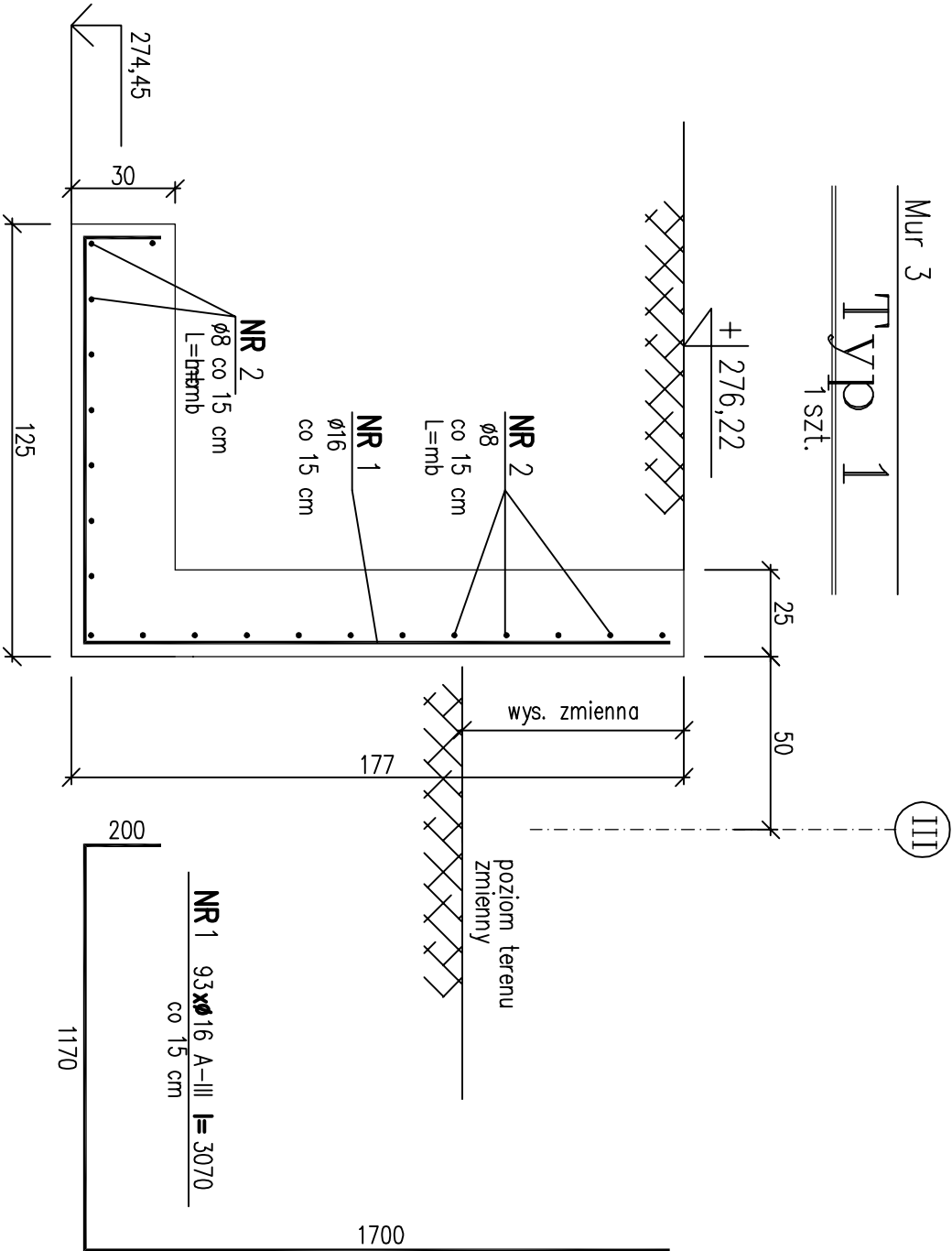


Mur 3

Typ 1

1 szt.

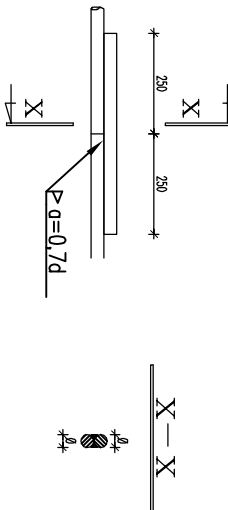


NR 2 ø8 A-I l= mb (280,0m) co 15 cm

WYKAZ STALI ZBROJENIOWEJ									
NAZWA ELEMENTU	NR PRETA	Ø PRETA	DŁUGOSC PRETA	ILOSC			DŁUGOSC RAZEM		
				PRETOW W ELEM.	ELEM.	RAZEM PRETOW	Ø8 A-I	Ø12 A-III	Ø16 A-III
		mm	mm	szt.	szt.	szt.	m	m	m
Typ 1/Mur 3 – 1 szt.									
1	16		3070	93	1	93			285,5
2	8		mb	1	1	1	280,0		
RAZEM				[m] :			280,0		285,5
MASA JEDN.				[kg/m] :			0,395	0,89	1,58
MASA				[kg] :			115,0		455,0
MASA CALK.				[kg] :			570,0		

Szczegóły łączenia wkładek poziomych poprzez spawanie

detali łączenia wkładek poziomych pret zbrojenie płyty ø



poprzez spawanie

P-a=0,7d

na zakład

50d

Uwaga:

w jednym przekroju łączyć maksymalnie 50% zbrojenia d – średnica pręta

Uwaga:

Wymiary elementu i rozstaw prętów podano w [cm], długości gięć i długości prętów w [mm]
Rysunek rozpatrywać z rysunkiem szalunkowym.

Beton B-30

Stal A-I, A-III

„Projekt budowlany drogi wewnętrznej wraz z murami oporowymi, chodnikami, elementami małej architektury, przylączeniami zlokalizowanej w północno-wschodniej części Kwartału Muzeów w Katowicach”.

Tom III

Wykonawca dokumentacji Projektowej:

P.A. NOVA S.A.
44-100 Gliwice, ul.Górnich Wałów 42



Inwestor:

MUZEUM ŚLĄSKIE
z siedzibą w Katowicach
ul. Kořantego 3

Nazwa obiektu:

KATOWICE KWARTAL MUZEÓW

Tytuł dokumentacji projektowej:

PROJEKT ZAGOSPODAROWANIA TERENU PÓŁNOCNEJ CZĘŚCI „KWARTALU MUZEÓW„ W KATOWICACH

Numer i data umowy:

178/07 z dn. 21.11.2007

Numer projektu:

T 216/2007

Tytuł rysunku:

MUR-3

Typ 1 - Zbrojenie

Symbol i numer rysunku:

3.1/K

Skala rysunku:

1:20

Edycja rysunku:

1

Projektował:

mgr inż.
Witold DORYK

Data:

376/92 K-ce

Podpis:

Projektował:

Izabela KOSTORZ

Data:

konstrukcja

Podpis:

Sprawdził:

mgr inż.
Włodzimierz KRASUSKI

Data:

konstrukcja

Podpis:

Generalny Projektant:

dr inż. arch.
Stanisław Lessaer

Data:

architektura

Podpis:

PRAWA AUTORSKIE I POKREWNE ZASTRZEŻONE